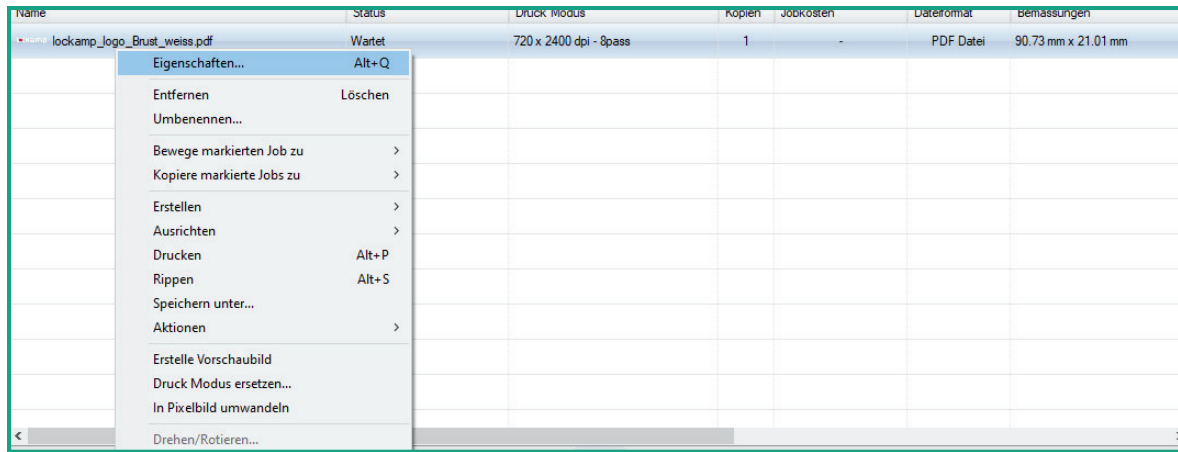


Metallic Gold & Metallic Silver Guide:

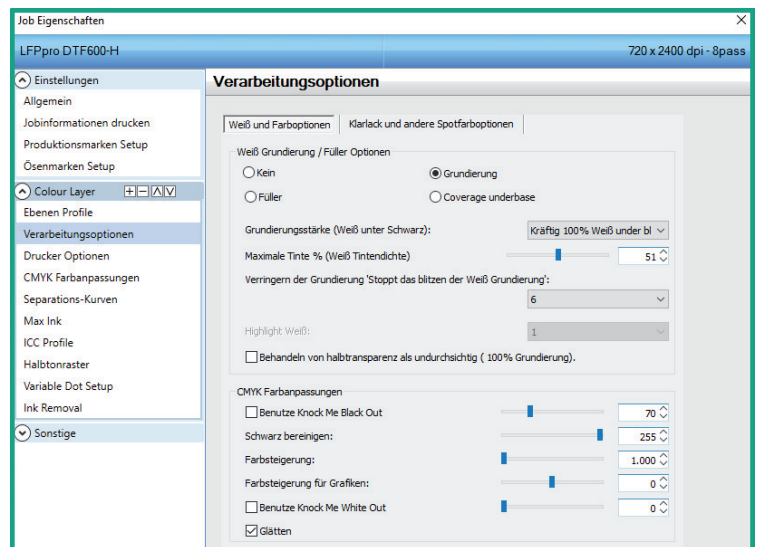
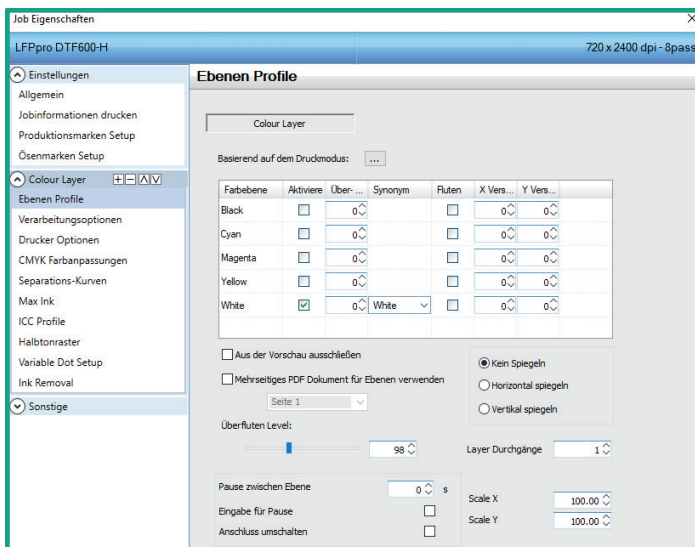
Um die CFP Prem´DTF Metallic Gold & Silver Folie richtig einzusetzen, gibt es einige Punkte die zu beachten sind.

1. Legen Sie die Rolle mit der goldenen Seite nach innen in Ihr Gerät. Der Druck sollte nur auf der weißen Fläche des Materials erfolgen, nicht auf der goldenen/silbernen.

2. Schalten Sie für den ausgewählten Druckjob in den Einstellungen des Jobs bzw. Ihrer RIP-Software das Drucken der Farben für diesen Job aus. (Hier gezeigt am Beispiel von CadLink DTF Edition.)



3. Reduzieren Sie den weißen Auftrag auf mindestens 50% des Standardwertes, da es sonst dazu kommen kann, dass die Folie nicht am Textil haften kann. Je nach Gerät können diese Einstellungen abweichen; eigene Versuche sind daher wichtig. (Hier gezeigt am Beispiel von CadLink DTF Edition.)



4. Stellen Sie Ihren Trockentunnel auf maximal 110 Grad Celsius und eine Laufzeit von maximal 120-180 Sekunden ein. Verwenden Sie ein universelles oder feines Pulver zur Benetzung des Drucks.
5. Um den Druck nun zu verpressen, stellen Sie Ihre Transferpresse auf mindestens 160 Grad Celsius ein und verpressen Sie den Druck 20-30 Sekunden lang.
6. Lassen Sie nach dem Verpressen das Shirt komplett abkühlen. Bei der Folie handelt es sich um ein Cold Peel.
7. Ziehen Sie die Folie vorsichtig ab. Ein gewisser Widerstand sollte zu Anfang zu spüren sein.
8. Falls um den Druck leichte Fäden sind, können Sie diese mit einer Fussellrolle oder einem leichten Klebeband entfernen.
9. Falls Sie mit der Haftung des Drucks nicht einverstanden sind, pressen Sie nochmals 10-15 Sekunden nach.
10. Bitte beachten Sie, dass je nach Presse, Pulver, Trocknungseinheit und Drucksystem sowie RIP-Software der oben genannte Prozess abweichen kann und **eigene Tests daher zwingend notwendig** sind. Dieses Datenblatt bezieht sich auf die RIP-Software CADLink Digital Factory DTF Edition in Zusammenarbeit mit LFP DTF 600 H bzw. 600+ Geräten.

